



# Superservicios

Superintendencia de Servicios  
Públicos Domiciliarios



**DNP** Departamento  
Nacional  
de Planeación



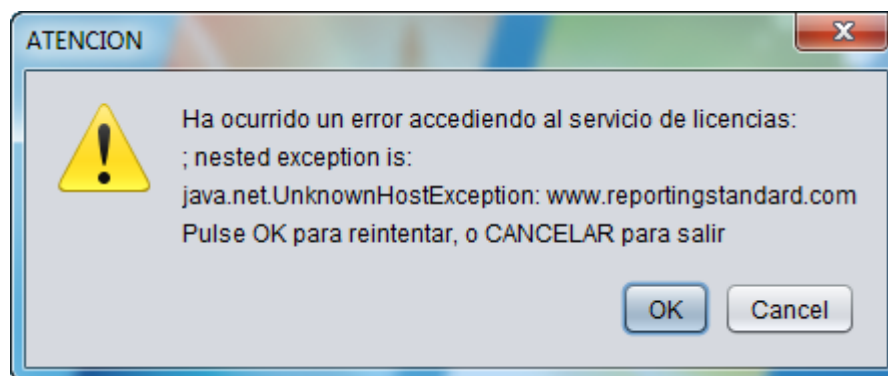
**GOBIERNO DE COLOMBIA**

**Casos especiales: Instalación**

**Error al acceder al servicio de licencias**

## **XBRL Express – Ha ocurrido un error accediendo al servicio de licencias**

Al descargar e instalar el aplicativo genera la imagen de la lupa o la llave y al ejecutarla despliega este mensaje de error



### **CAUSA**

Hay restricciones de acceso a internet que impiden que el aplicativo se comunice con el servidor de licencias

### **SOLUCION**

**Eliminar restricciones de red en los servidores proxy o firewall o antivirus para las siguientes url:**

**No es útil eliminarlas del navegador del computador, deben ser eliminadas de los servidores donde se administra el acceso a internet que gobierna la red.**

Lar rutas URL a abrir (o IPs de ser necesarias) son:

- o <http://www.xbrl.org>  
23.239.31.52
- o <http://xbrl.ifrs.org>  
213.52.168.196
- o <http://www.sui.gov.co>  
190.145.154.217
- o <http://www.reportingstandard.com:8080/>  
213.4.37.68:8080  
El puerto a abrir para esta ruta es el 8080

**FIN DEL DOCUMENTO**